



communauté
de l'auxerrois

INFORMATION PRESSE

Auxerre, le 31 janvier 2011

PLAN CLIMAT ENERGIE TERRITORIAL



Pour répondre aux enjeux de la réduction des gaz à effet de serre et de la consommation énergétique, la Communauté s'engage dans un Plan climat énergie territorial dont le 1er acte débute par la réalisation de la thermographie aérienne de l'auxerrois.

THERMOGRAPHIE AERIENNE

UN HABITAT MIEUX ISOLE, C'EST PLUS DE CONFORT, UNE FACTURE PLUS LEGERE ET MOINS DE GAZ A EFFET DE SERRE !

PRINCIPE. Isoler mieux pour chauffer moins !

BUT. Mesurer les déperditions de chaleur des toitures afin de sensibiliser à l'efficacité énergétique.

OBJECTIFS. Environnementaux, économiques et sociaux. D'abord, afin de contribuer à l'effort collectif imposé par les lois Grenelle. Ensuite dans l'idée de soutenir les entreprises auxerroises. Enfin et dans le cadre du Programme local de l'habitat pour intervenir contre la précarité énergétique qui touche les foyers les plus modestes.

AVEC L'EIE. Passage obligé de cette quête aux économies d'énergie, l'Espace info énergie a été identifié par la Communauté comme point relais de l'information au particulier.

THERMOGRAPHIE SUR L'ENSEMBLE DU TERRITOIRE

Engagée dans un Plan climat énergie territorial, la Communauté d'agglomération réalise la thermographie aérienne de l'auxerrois.

A partir du 2 fév. : Survol du territoire. Pendant 3 à 4 jours entre 7h30 et 10h le matin alors que les chauffages dans les habitations sont censés fonctionner.

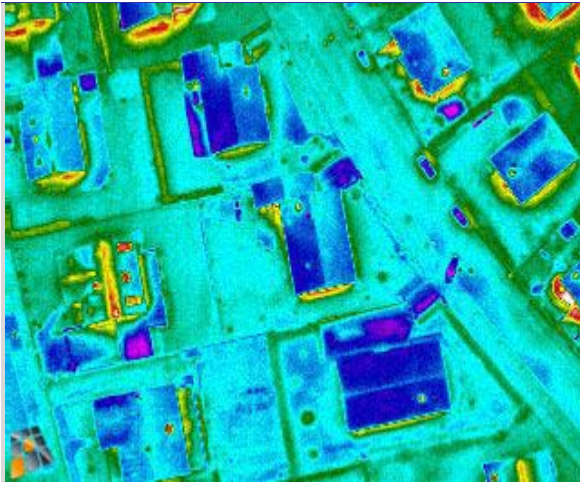
Il ne s'agit pas d'un outil de diagnostic mais d'alerte permettant de mettre en évidence des différences de températures au niveau du toit. Reste à savoir si celui-ci est effectivement insuffisamment isolé où si d'autres postes comme les murs, les menuiseries, la ventilation ou le système de chauffage méritent d'être traités en priorité.

QUELQUES CHIFFRES

- **1500€, c'est le budget « énergie » annuel d'un ménage bourguignon**
- **70% consacré au chauffage**
- **30% en moyenne diffuse par les toitures.**
- **240kWh/m², c'est la consommation énergétique moyenne d'un foyer par an.**

LES AIDES FINANCIERES POSSIBLES

- **Celles de l'ANAH (Agence nationale de l'habitat), sur conditions de ressources pour les propriétaires occupants.**
- **L'éco-prêt à taux zéro sous condition de la réalisation d'un bouquet de travaux pouvant les financer jusqu'à 100% dans la limite de 20 à 30 000€.**
- **Le crédit d'impôt développement durable dont le taux varie entre 13 et 50% selon les solutions techniques retenues.**



POINT PRESSE

ENTRE 11H ET 13H LE 4 FEVRIER

**À LA MAISON DE QUARTIER DES PIEDALLOUES,
BD DES PYRENEES à AUXERRE.**

11H

- **ACCUEIL DES PERSONNALITES ET DES JOURNALISTES PAR LES ELUS**
- **CONFERENCE DE PRESSE.**
- **RENCONTRE AVEC LES, PILOTE, CAMERAMAN ET TECHNICIEN.**
- **VOLS EN HELICOPTERE PAR ROTATION DE 7 A 8MN.**
- **COLLATION**

- **Sensibilisation aux enjeux du Plan climat énergie territorial, aux économies d'énergies.**
- **Explication et analyse des données de la thermographie infra-rouge (des différences de température en toiture) réalisée sur le territoire.**

- Créé en mai 2009 par l'Adil (Centre d'information de l'habitat en lien avec les Conseils général, régional et l'Ademe*) l'Espace info énergie (EIE) appartient à un réseau national. L'idée est de donner des conseils gratuits, neutres et indépendants sur les économies d'énergie. Son intervention consiste à apporter de la cohérence, améliorer le confort des gens et tenter de les dédouaner de la hausse fulgurante des combustibles.

- **Conseils sur rendez-vous et lors de salons et visites de sites performants énergétiquement afin de permettre la confrontation des points de vues.**
- **4 500 personnes par an sont ainsi informées sur les économies d'énergie ou les énergie renouvelables.**

EN SEPTEMBRE, le rendu de la thermographie commandée cet hiver par la Communauté sera disponible à la Foire d'Auxerre. Il permettra d'identifier si le logement présente des déperditions de chaleur en toiture. Pour en savoir davantage, muni d'une thermicarte retirée sur le stand, il faudra alors s'adresser à l'Espace Info Energie.

COMPTE A REBOURS.

- **24 MOIS. PRESENTATION DE LA DEMARCHE**, projet porté en son temps par la Jeune chambre économique d'Auxerre dans le cadre de sa mission en tant que force de propositions auprès des villes et des territoires (www.jceauxerre.net). Séduits par les enjeux pour le territoire, les élus valident l'idée.
- **18 MOIS.** Les services se rapprochent de l'Ademe* et de la Région afin de définir les termes d'une collaboration au service d'un Plan climat énergie territorial.
- **3 MOIS. LANCEMENT D'UN APPEL A CANDIDATURES** pour la réalisation d'une thermographie à l'échelle du territoire. Choix du prestataire : TCC Sas (Beauvais/60).
- **2 MOIS ET +. REUNIONS DE CADRAGE MULTI-PARTENARIALES.** Saisi comme l'opportunité de faire mieux d'un point de vue environnemental, le projet fédère aussi des partenaires facilitateurs de l'économie locale : communes, Chambres de métiers et de l'artisanat, Capeb (Confédération de l'artisanat et des petites entreprises du bâtiment), chambres consulaires, etc.
- **48H. INFORMATION DU GRAND PUBLIC PAR VOIE DE PRESSE.** Le message tient en peu de mots : allumer vos chauffages, nous démarrons la mesure des déperditions de chaleur des toitures
- **AUBE. SURVOL DE TOUTES LES ZONES BATIES DU TERRITOIRE.** De 3 à 5 jours fin janvier/début février, par temps sec et froid entre 6 et 9h le matin alors que les chauffages dans les habitations fonctionnent tous.
- **+1 MOIS. RECONSTITUTION D'UNE CARTOGRAPHIE NUMERIQUE ET INTERPRETATION.** A partir des images brutes en noir et blanc (4096 niveaux de gris), transcrites en couleurs correspondant chacune à un niveau de déperdition (Plus c'est blanc, plus c'est chaud, plus il y a de déperdition) puis en thermicarte afin que cela soit plus clair pour chacun.
- **+2 MOIS. FORMATION A L'ACCOMPAGNEMENT** des services et des élus des communes présents lors des salons de restitution de l'information.
- **1ER, 2 ET 3 AVRIL, SALON DE L'HABITAT.** Sensibilisation sur les enjeux de la thermographie et pré-information sur les données susceptibles d'être exploitées par le particulier curieux de connaître la performance énergétique de son logement et de l'améliorer.

- **15, 16, 17, 18 ET 19 SEPTEMBRE, FOIRE D'AUXERRE.** Restitution individualisée des résultats, accompagnement et renvoi au cas par cas vers un diagnostic plus précis avec la possibilité d'aides personnalisées...
- **+8 A 24 MOIS...** Accompagnement individualisé des foyers par l'Espace info énergie (Auxerre) et les professionnels du bâtiment.

* Agence de l'environnement et de la maîtrise de l'énergie.

